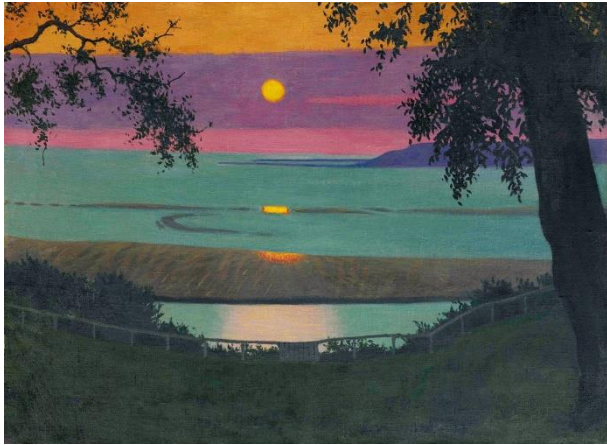


1/2023

Samstag, 18. März 2023

Tagesfahrt zur Kunsthalle Bremen

Sunset. Ein Hoch auf die sinkende Sonne



Wenn die Sonne in einem Farbenspiel am Abendhimmel zerfließt, ist fast jeder gebannt und zutiefst berührt: von einem Ereignis, das sich tagtäglich wiederholt und doch wie ein letzter Akt empfunden wird. Millionenfach finden sich Bilder von Sonnenuntergängen im Internet. Die Ausstellung „Sunset“ ist ein Rettungsmanöver des vielfach zu Kitsch verkommenen Sonnenuntergangs. Sie stellt seine Tradition und seine Bandbreite an Darstellungen in der Kunst vor: Von der Romantik bis in die Kunst der Gegenwart. Die Bilder erzählen vom Pathos eines Moments, der als Metapher für das Leben und dessen Endlichkeit gedeutet wird, von atemberaubender Schönheit, von Traum und Aufruhr, von apokalyptischen Visionen und ironischen Details. Insgesamt werden rund 120 Arbeiten präsentiert.

Leitung der Fahrt: Christiana Keller M.A.

Reisepreis: ca. 75 Euro

Anmeldeschluss: 3. März 2023

Félix Vallotton, *Coucher de soleil à Grèce, ciel orangé et violet*, 1918
Öl auf Leinwand, Privatsammlung

Ggf. kann die Fahrt mit der Bahn stattfinden, der Teilnahmepreis wird dann neu berechnet.

2/2023

Samstag, 20. Mai 2023

Tagesfahrt nach Hamburg, Bucerius Kunstforum

Gabriele Münter. Menschenbilder

Die Ausstellung im Bucerius Kunstforum präsentiert das Werk der bedeutenden deutschen Expressionistin und geht dabei weit über die lange etablierte Sichtweise Gabriele Münters (1877 – 1962) im Umfeld des Blauen Reiters hinaus. Sie legt den Fokus auf die Porträtmalerei der Künstlerin: Beginnend mit den Zeichnungen, Skizzen und Fotografien ihrer USA-Reise 1899-1900, über die expressiven Einzel- und Gruppenporträts der Jahre 1908 – 1912, die gemalten und gezeichneten Damenbildnisse der 1920er Jahre bis hin zu ihren letzten Kinder- und Selbstporträts gibt die Ausstellung einen Einblick in die enorme Bandbreite von Gabriele Münters künstlerischem Schaffen.

Leitung der Fahrt: Christiana Keller M.A.

Reisepreis: ca. 91 Euro

Anmeldeschluss: 17. April 2023



Gabriele Münter: *Schlafendes Mädchen (braun, blau)*, 1934 Gabriele Münter- und Johannes-Eichner-Stiftung, München, © VG Bild-Kunst, Bonn 2022

3/2023

3. – 8. Juni 2023

6-tägige Busreise mit Standquartier in Wittenberg

Sachsen-Anhalt UNESCO-Weltkulturerbe



Eine Reise zu mittelalterlichen Fachwerkstädten, romanischen Kirchen, geschichtsträchtigen Reformationsstätten, Gärten der Aufklärung und Bauhaus-Meisterwerken im Herzen Deutschlands. Bitte fordern Sie das Detailprogramm an.

Leitung der Fahrt: Klaus Kirmis

Reisepreis für Mitglieder:

1015 Euro p.P. im Doppelzimmer

Einzelzimmerzuschlag 125 Euro

Anmeldeschluss: 6. April 2023

Wörlitz, Villa Hamilton. Foto: Klaus Kirmis

4/2023

Samstag, 10. Juni 2023

Tagesfahrt zur Bundeskunsthalle Bonn

1920er! Im Kaleidoskop der Moderne

Die 1920er Jahre gelten als Umbruchphase und Experimentierfeld der westlichen Moderne. Das Jahrzehnt ist geprägt einerseits von tiefer Zerrissenheit, andererseits wird es von ungebrochenem Fortschrittsglauben und nie dagewesenem Innovationssschub in allen gesellschaftlichen Bereichen erfasst. Auch Kunst und Kultur

erheben selbstbewusst den Anspruch, die „neue Wirklichkeit“ mitgestalten zu wollen. Weitgespannte Künstlernetzwerke entfalten ihre Wirkungsmacht über die traditionellen Kunstzentren – Paris, Wien, München, London – hinaus bis in die USA, Lateinamerika und Asien. Die prägenden Phänomene dieser radikalen Epoche werden in der opulenten Ausstellung in der Bundeskunsthalle kaleidoskopartig thematisiert: Beschleunigung, Experimentierlust, Hinterfragung der Geschlechterrollen, urbane Lebenswelten und die Vielfalt künstlerischer Konzepte.

Leitung der Fahrt: Christiana Keller M.A.
 Reisepreis: ca. 83 Euro
 Anmeldeschluss: 5. Mai 2023

5/2023
Mittwoch, 28. Juni 2023

Tagesfahrt mit der Bahn zur Kunsthalle Emden

HIER BIN ICH! Künstlerinnenselbstporträt



Als Untergattung der Porträtmalerei zählen Selbstporträts zu einem Hauptsubjekt der Kunst. Sie geben Auskunft über die Frage, wie Künstlerinnen und Künstler sich sehen beziehungsweise gesehen werden wollen. In künstlerischen Selbstbildnissen werden Momente der Introspektion,

der Selbstbehauptung, aber auch der Wunschvorstellung verhandelt. Gleichzeitig handelt es sich um signifikante Zeugnisse über die Rolle der Künstlerinnen und Künstler in ihrer jeweiligen Zeit. Die Ausstellung HIER BIN ICH! richtet den Fokus auf weibliche Repräsentationsformen im 20. und 21. Jahrhundert. Aufgegriffene Themen wie Schwangerschaft, Mutterschaft, Identitätsfragen und Maskeraden, aber auch ein das männliche Selbstbildnis imitierender und gar persiflierender Impetus verdeutlichen, dass innerhalb des

Künstlerinnenselbstporträts ein starkes gesellschaftliches Potential zur Verhandlung der Rolle der Frau liegt. Die Ausstellung spannt den Bogen von Paula Modersohn-Becker und Lotte Laserstein über Marina Abramović, Joan Jonas und Cindy Sherman bis hin zu jüngeren Positionen wie Martine Gutierrez und Bunny Rogers.

Leitung der Fahrt: Kerstin Lübbers
 Reisepreis: ca. 35 Euro

Anmeldeschluss: 9. Juni 2023, die Fahrt erfolgt mit der Bahn!
Erika Streit, Selbstporträt in roter Bluse, 1934. Sammlung Frieder Gerlach, Konstanz (c) Erika-Streit-Stiftung, Kilchberg. Foto: Städtische Galerie Dresden, Franz Zadnicěk

6/2023
22. – 27. Juli 2023

6-tägige Busreise mit Standquartier in Potsdam

Potsdam

Besuchen Sie beeindruckende Gärten und Schlösser, Museen und Künstlervillen in und um Potsdam.

Leitung der Fahrt: Klaus Kirmis
 Reisepreis für Mitglieder:
 1050 Euro p.P. im Doppelzimmer
 Einzelzimmerzuschlag 220 Euro
Anmeldeschluss: 1. Juni 2023



Potsdam, Cecilienhof. Foto: Klaus Kirmis

Bitte Detailprogramm anfordern!

Tagesfahrten 2023/1



Lotte B. Prechner: Die Jazztänzerin, 1929
 Öl und Tempera auf Holz, Bonn, VLR-LandesMuseum Bonn
 © Foto: Jürgen Vogel, LVR-LandesMuseum Bonn

Museums- und Kunstverein Osnabrück

Programmkoordination:
 Kerstin Lübbers und Mechthild Kunert
 Lotter Str. 2, c/o Felix-Nussbaum-Haus,
 49078 Osnabrück, Telefon 0541/600 34 20
 mail@muk-os.de --- www.muk-os.de